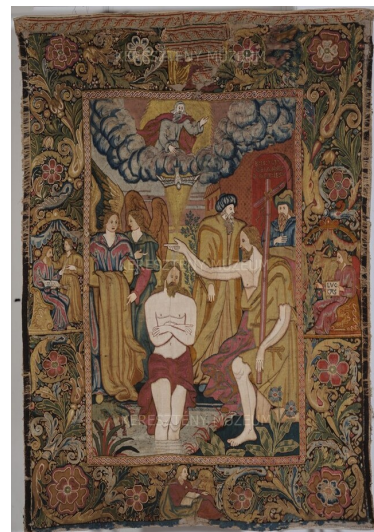




## Jézus megkeresztelése

<b>Alkotó</b>	K M (szövő?)
<b>Készítés ideje</b>	1631
<b>Készítés helye</b>	Észak-Németország
<b>Megnevezés</b>	falikárpit
<b>Méretek</b>	magasság: 240 cm szélesség: 160 cm
<b>Jelzet</b>	kereszt felett: KM (szövő?)
<b>Felirat</b>	kereszt felett: KM 1631 JOHANNES DOFT (dopt) JESU
<b>Leltári szám</b>	1958.20.1.
<b>Egyéb</b>	Állapot: erősen sérült, felső bordúrje hiányos



### Leírás

A kárpit régi németalföldi séma szerint ábrázolja Krisztus keresztelését. A jelenet középtengelyében áll Krisztus a Jordán folyóban. Felette a Szentlélek fénye és jelképe, a fehér galamb; a galamb felett pedig felhők közül tűnik ki az Atyaisten. A jelenet bal szélén két angyal áll, egyikük egy leplet tart. Jobb oldalon Keresztelő Szent János ereszkedik féltérdre, bal kezében keresztet tart. Mögötte két férfi látható. A kereszt felett felirat olvasható: KM 1631 JOHANNES DOFT (dopt) JESU. A széles bordúrön indadíszek között virágok jelennek meg, valamint a négy evangélista ábrázolása. A feliratban szereplő KM monogram feltehetően a szövő névjele, mellette az évszám (1631) a készítés dátuma.

### Proveniencia

Ipolyi Arnold gyűjteménye. Lakatos-Balla, 66, 274.

### Bibliográfia

- Magyarország műemléki topográfiája I. Esztergom 1. Esztergom műemlékei (összeállította: Genthon István; Budapest 1948), 195. old.